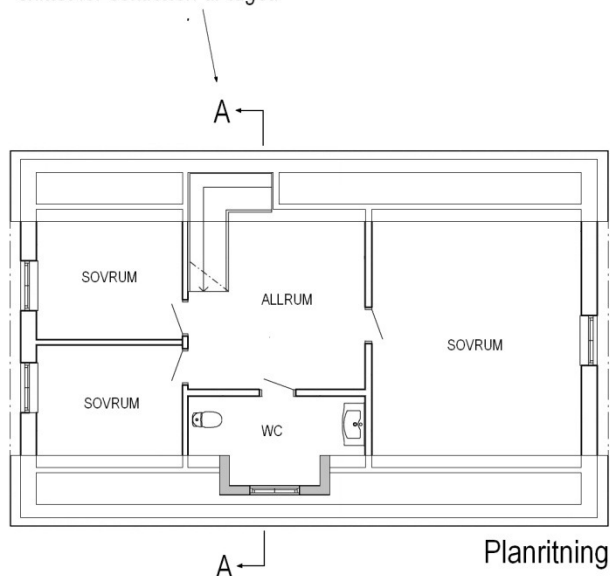


Exempelritningar för tillbyggnad med takkupa



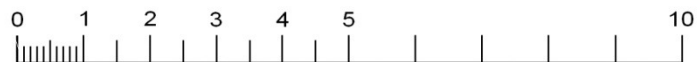
Markeringen A - A visar var snittet för sektionen är taget.



Planritning

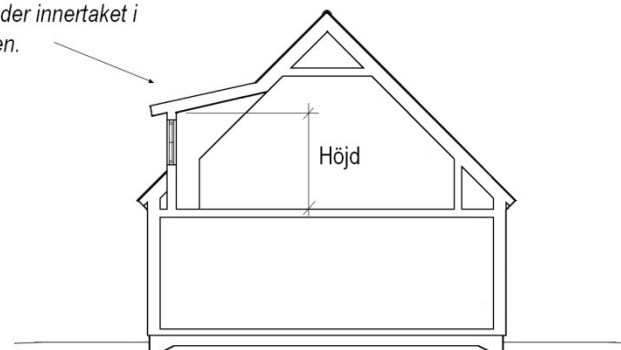


Ange takkupans längd samt avstånd till takets ytterkant.



Skala 1:100

Ange rumshöjden för takkupans lägsta punkt under innertaket i sektionen.

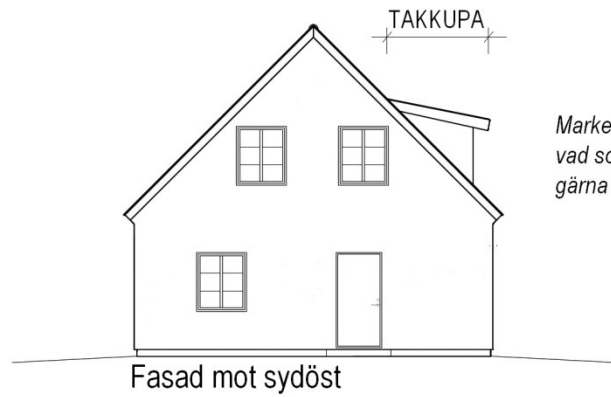


Sektionsritning A - A

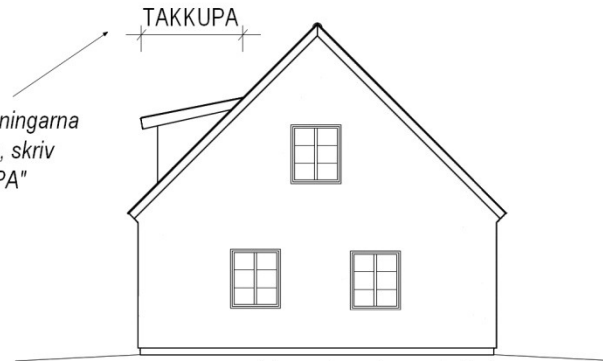
Planritningen visar övervåningen sedd uppifrån, där byggnaden är avskuren 1,20 meter ovanför golvet. I denna ritning redovisar du planlösning takkupans mått.

Sektionsritningen visar byggnaden i genomskärning. Snittet ska läggas genom takkupan och redovisa takkupans höjd.

BYGGLOVSHANDLING
FASTIGHET: ARKITEKTEN 1:23
TILLBYGGNAD MED TAKKUPA
SEKTIONS-RITNING, PLANRITNING
SKALA 1:100 (A3)
2012-04-25, ANDERS ANDERSSON

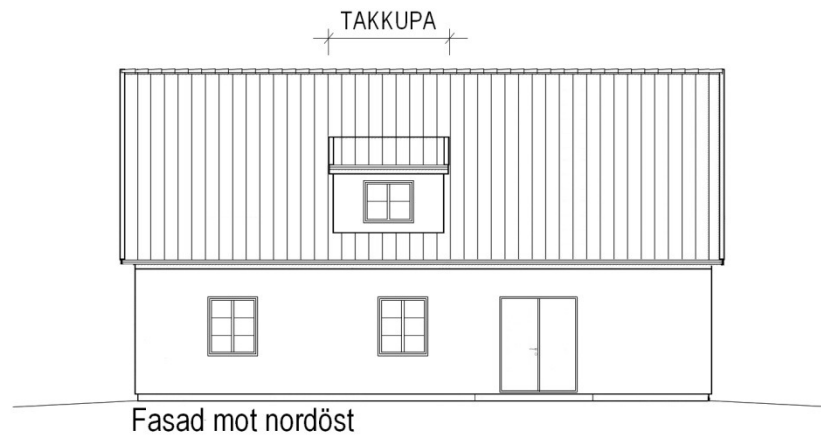


Fasad mot sydöst



Fasad mot nordväst

Markera tydligt på ritningarna vad som ska byggas, skriv gärna t.ex. "TAKKUPA"



Fasad mot nordöst

Samtliga fasader som berörs av takkupan ska redovisas.

I detta exempel är takkupan synlig från tre håll (sydöst, nordväst och nordöst) och måste då visas med tre fasadritningar.

Ritningarna ska alltid innehålla ritningshuvud.

Alla ritningar ska vara skalenliga och innehålla en skallinjal.



Skala 1:100

BYGGLOVSHANDLING
 FASTIGHET: ARKITEKTEN 1:23
 TILLBYGGNAD MED TAKKUPA
 FASADRITNINGAR
 SKALA 1:100 (A3)
 2012-04-25, ANDERS ANDERSSON

Fasadritning

Fasadritningar visar hur det du ska bygga ska se ut. Samtliga berörda fasader ska redovisas. Ange åt vilket håll fasaden vetter (t.ex. fasad mot norr, söder o.s.v. eller fasad mot gata, trädgård).

För att det tydligt ska framgå vad ritningen avser markerar du åtgärden med t.ex. "Tillbyggnad".

Planritning

En planritning visar den tillkommande delen ovanifrån, men utan tak. Man "skär" av väggarna vid en meters höjd så att placeringen på fönster syns.

På planritningen anger du längd och bredd för den nya takkupan, samt avstånd till takets ytterkant. Ange även rummens användningssätt (sovrums, badrum etc.).

Sektionsritning

En sektionsritning visar byggnaden i genomskärning från sidan. Här visar man till exempel takets avslutning och hur byggnaden är förankrad i marken. I sektionsritningen visas även placeringen av fönster, trappor m.m. i höjdlid. På ritningarna visar du dessutom byggnadens höjd på utsidan av väggarna.