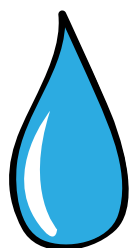


Maten vi äter, kläderna vi har på oss, ja allt som produceras får effekter för världens skogar, hav, vattendrag, mark, luft, djur och växter. Ju mer vi producerar och konsumerar, desto mer påverkas allt levande omkring oss.



**Varje dag använder vi cirka 140 liter dricksvatten per person**, men det är bara 10 liter som används till mat och dryck. Resten används till personlig hygien, toalettspolning, disk och tvätt.

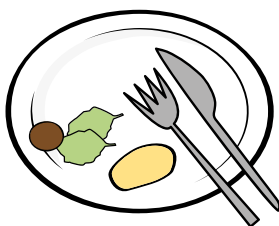


**I Nacka finns cirka 42 mil dricksvattenledningar och 41 mil spillvattenledningar** (tillsammans är det nästan lika långt som från Nacka till Göteborg och tillbaka).



**Vi konsumerar cirka 14 kilo textil per person och år** vilket motsvarar 45–50 plagg. Vi slänger cirka 7,5 kilo kläder och textilier per person varje år. Hälften av det vi slänger är helt och skulle kunna användas av någon annan.

Att tillverka kläder är en stor belastning för miljö och klimat. Det är 10 gånger bättre för klimatet att återanvända ett plagg än att tillverka ett nytt.



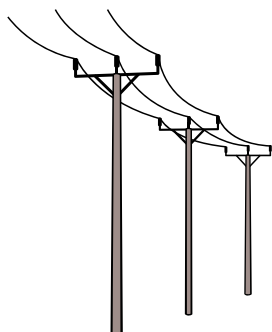
**Varje år slänger vi cirka 19 kilo ätbar mat per person** och 26 kilo mat och dryck hålls ut i vasken. Det motsvarar utsläpp av växthusgaser från 360 000 bilar.

Detta kallas matsvinn - mat som slängs men som hade kunnat ätas om den hade hanterats på ett annat sätt.

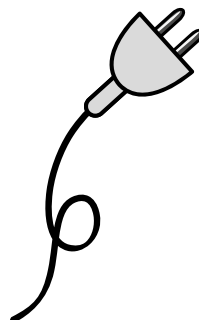


**Varje Nackabo slänger cirka 400 kilo avfall per år** (restavfall, matavfall, förpackningar, returpapper, grovavfall, elavfall och farligt avfall).

Vi behöver skapa så lite avfall som möjligt för att minska användningen av jordens resurser och den negativa påverkan på miljön.



**Ledningar och kablar som krävs för elnätet i Nacka är cirka 2 100 km långa** (lika långt som från Nacka forum till Bologna i Italien).



**Varje Nackabo förbrukar cirka 4 000 kWh el per år** i sitt hushåll (1 kWh motsvarar cirka 20 minuter Minecraft-spel på datorn).

Visste du att...  
Om alla levde som vi i Sverige skulle det behövas 4 jordklot.