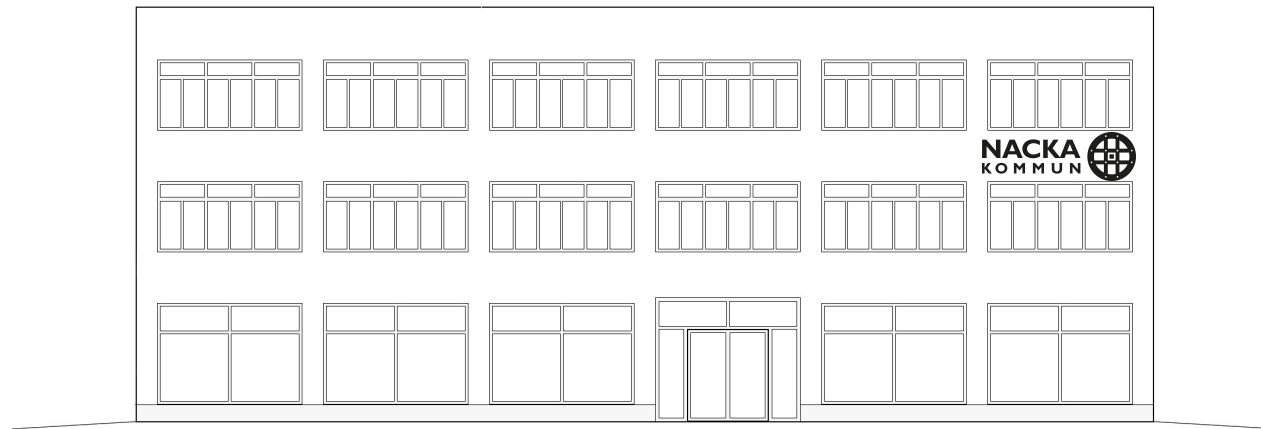


# Exempelritningar för skyltar och ljusanordningar



*Exempel: Plan skylt på vägg*



Fasad mot söder

Markera tydligt på en fasadritning var skylten är tänkt att placeras. Det är därför viktigt att hela fasaden visas i ritningen.

Exemplet visar en skylt med fria bokstäver.



Skylden behöver även visas i en detaljritning. Ritningen ska vara måttatt med höjd och bredd. Välj en skala som har hög detaljeringsgrad, t.ex. skala 1:20.



Skala 1:20

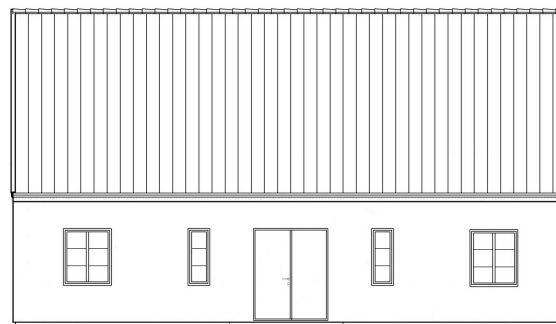
BYGGLOVSHANDLING  
FASTIGHET: INGENJÖREN 1:23  
SKYLTRITNING  
SKALA 1:20 (A3)  
2012-04-25, ANDERS, ANDERSSON

*Exempel: Utstickande skylt*

Placering



Fasad mot öster



Fasad mot söder



Höjd

Bredd

*Skylden behöver även visas i en detaljritning. Ritningen ska vara måttsett med höjd och bredd. Välj en skala som har hög detaljeringsgrad, t.ex. skala 1:20.*

*Markera tydligt på en fasadritning var skylten är tänkt att placeras. Uthängande skyltar kan behöva visas i fler fasader, då skylten är synlig från flera håll. Ange även avståndet från marken upp till skyltens underkant.*

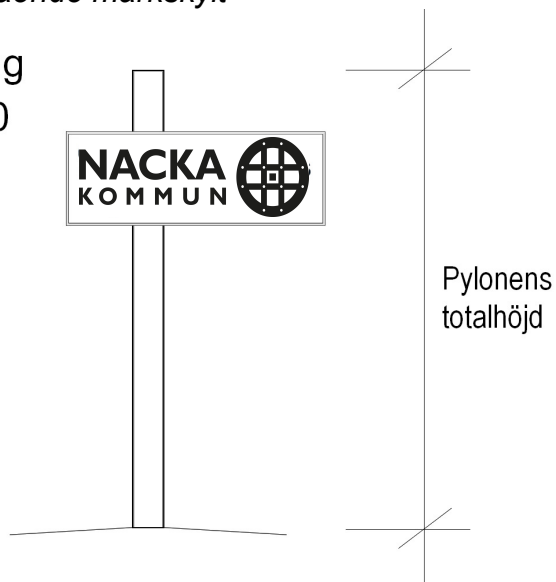


Skala 1:20

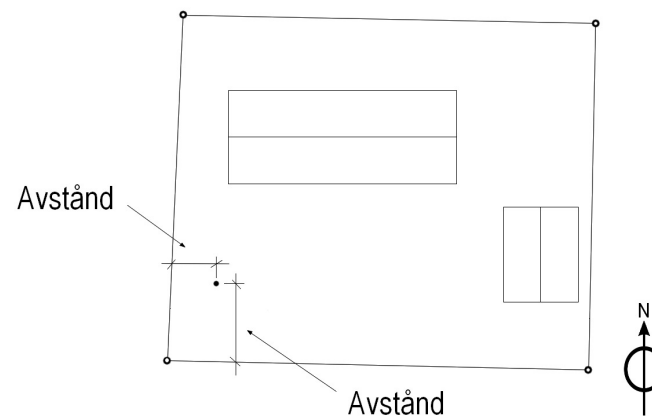
BYGGLOVSHANDLING  
FASTIGHET: INGENJÖREN 1:23  
SKYLTRITNING  
SKALA 1:20 (A3)  
2012-04-25, ANDERS, ANDERSSON

*Exempel: Fristående markskylt*

Fasadritning  
skala 1:100



Situationsplan  
skala 1:400



Detaljritning  
skala 1:20

*Skylten behöver även visas i en detaljritning. Ritningen ska vara måttsett med höjd och bredd. Välj en skala som har hög detaljeringsgrad, t.ex. skala 1:20.*

*Det är viktigt att du tydligt visar var på fastigheten skylten är tänkt att placeras. Detta gör du enklast genom att ange avstånd till de två närmaste fastighetsgränserna i en situationsplan.*



Skala 1:20

BYGGLOVSHANDLING  
FASTIGHET: INGENJÖREN 1:23  
SKYLTRITNING  
SKALA 1:20 (A3)  
2012-04-25, ANDERS, ANDERSSON