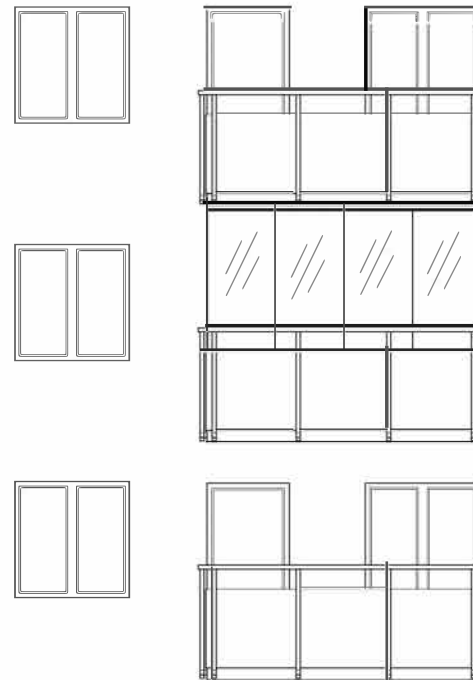
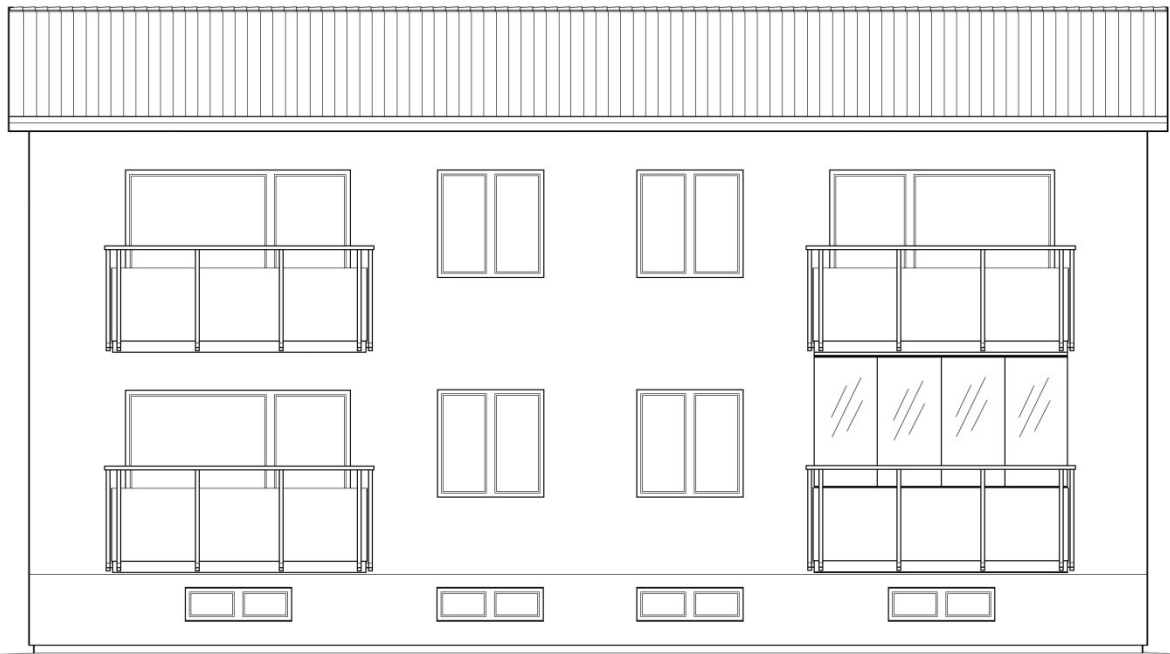


Exempelritningar för inglasning av balkong



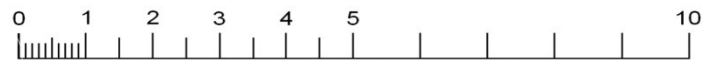


Fasad mot söder

Det är viktigt att hela byggnadens fasad redovisas, så att det tydligt framgår vilken balkong som avses i ansökan.

Samtliga berörda fasader ska redovisas.

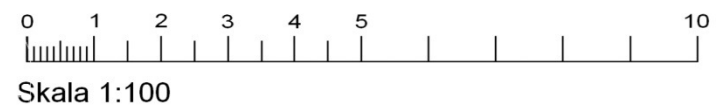
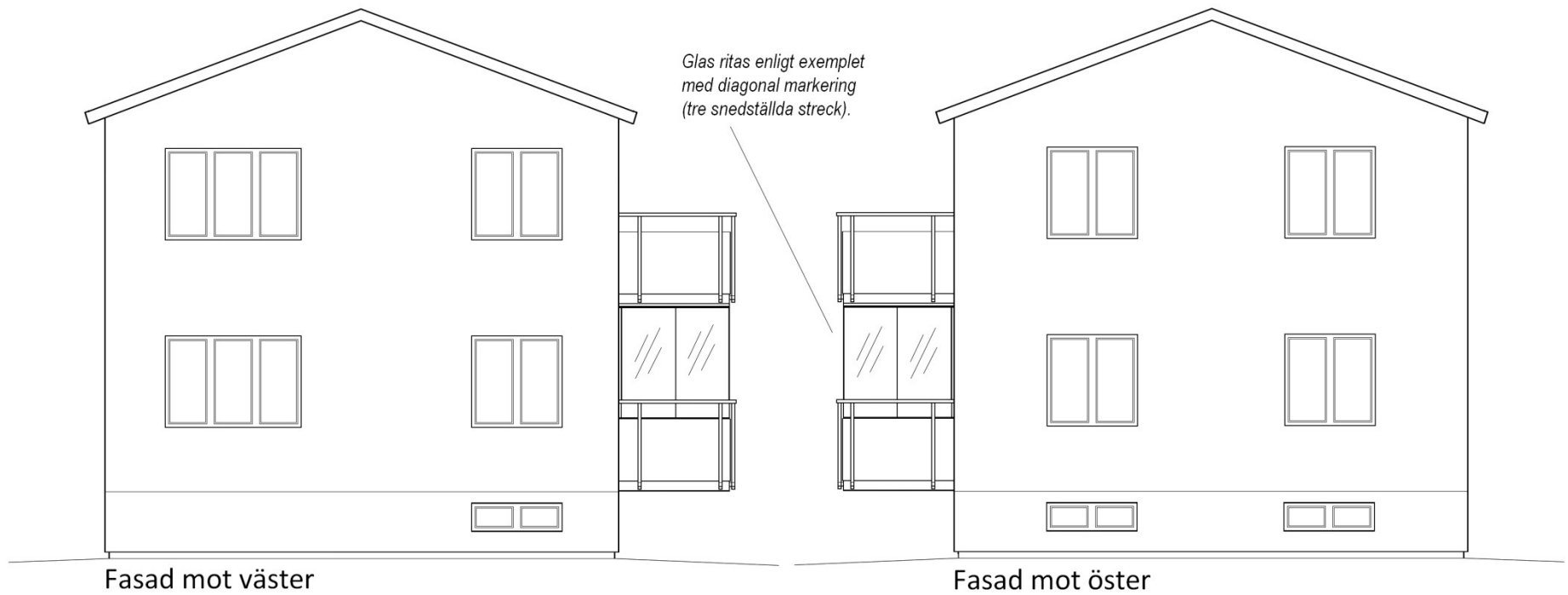
I detta exempel är balkongen synlig från tre håll (från söder, väster och öster) och balkongen måste då visas med tre fasadritningar.



Skala 1:100

Ritningshuvud

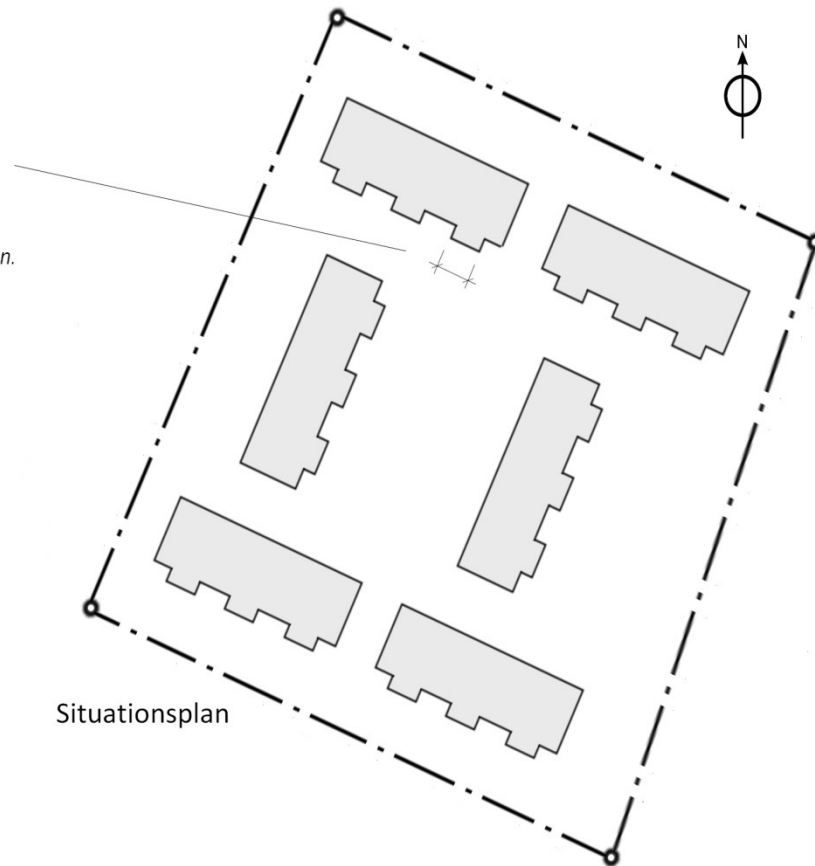
BYGGLOVSHANDLING
FASTIGHET: LINJALEN 1:23
INGLASNING AV BALKONG
FASADRITNING
SKALA 1:100 (A3)
2012-05-08, ANDERS ANDERSSON



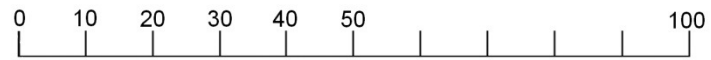
BYGGLOVSHANDLING
FASTIGHET: LINJALEN 1:23
INGLASNING AV BALKONG
FASADRITNING
SKALA 1:100 (A3)
2012-05-08, ANDERS ANDERSSON

Om du bor på en fastighet som är bebyggd med flera byggnader (t.ex. större flerbostadshusområde) måste du även tydligt redovisa vilken byggnad som berörs och vilken balkong ansökan avser.

Detta kan du markera i en situationsplan.



Situationsplan



Skala 1:400

BYGGLOVSHANDLING
FASTIGHET: LINJALEN 1:24
INGLASNING AV BALKONG
SITUATIONSPLAN
SKALA 1:400 (A3)
2012-05-08, ANDERS ANDERSSON