



Visionsbild av Bergs gård enligt programförslaget. I bakgrunden syns Jarlaberg.

## Bergs: Småstad i dramatisk natur

Bergs gård ska bli en helt ny stadsdel, där bebyggelse med småstadskänsla samspelar med ett dramatiskt landskap. På avstånd ska det ge intryck av att klättra uppför berget. Inifrån området kommer man att få fantastiska utblickar mot inloppet till Stockholm. Det är industrimarken – idag en sluten hamn och depå för oljehantering – som ska bebyggas, medan strandområden och natur bevaras. Ett planprogram beskriver hur kommunen tänker sig att det framtida området ska se ut.

Utvecklingen av Nacka stad handlar till största delen om att komplettera och bygga ihop områden där det redan finns bebyggelse. Bergs gård är unikt genom att planerarna till stor del slipper den typen av hänsyn. Här finns det chans att tänka friare och skapa något helt nytt.

Jacob Gerson och Hans Andrasko har lett arbetet med programförslaget som kommunens projektledare och planarkitekt. Viktigste samarbetsparten har varit arkitekten Karl Zetterholm. Han vann

den internationella tävlingen European 13, som Nacka deltog i 2015 för att få idéer om utvecklingen av Bergs gård.

– Karls grundidéer om att koncentrera bebyggelsen kring ianspråktagen mark, att bygga ihop Bergs



Hans Andrasko

Jacob Gerson

forts. nästa sida ▶

## INNEHÅLL

HON LEDER JÄTTEPROJEKTET .....	3
NACKA NYA CENTRUM.....	4
FRÅN MOTORVÄGSDIKE TILL TÄT OCH LEVANDE STAD..	5
MÅNGA ATTEFALLSBYGGEN .....	6
STAD I TRÄ .....	7
NYHETER I KORTHET .....	8

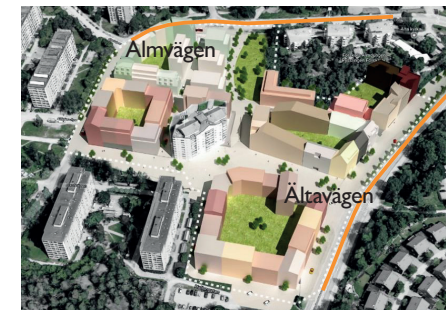


Illustration ur förslaget.

### Levande centrum för Älta

Ett nytt "offentligt vardagsrum" mellan Ältavägen och Oxelvägen och över 900 nya bostäder är viktiga inslag i förslaget om ett nytt centrum för Älta. Nu pågår samråd om förslaget till detaljplan.

Ett välkänt problem är att dagens Älta centrum ligger för långt från Ältavägen och är för slutet inåt. Idén är att det i framtiden ska bli en del av det nya torgstråket. Där ska det finnas plats för handel, vardaglig samvaro och olika slags evenemang. Större delen av dagens centrumbyggnad ska rivas men befintligt höghus bevaras. Verksamheterna i centrum kommer att vara kvar tills det nya centrumet är klart. En stor del av de nya bostäderna är tänka att byggas i slutna kvarter med hus i 5-6 våningar. Äldreboende, förskola och kulturlokaler finns också med i förslaget.



Samråd om Älta centrum

StadsbyggnadsNytt ges ut av Nacka kommun på uppdrag av stadsbyggnadsdirektör Gunilla Glantz och näringslivsdirektör Anders Börjesson  
REDAKTÖR: Jan Johansson, jan.johansson@nacka.se  
PRODUKTION: Kommunikationsenheten

gård med Jarlaberg och att minska Skönviksvägens barriäreffekt finns kvar, säger Hans. Rent formmässigt har programförslaget blivit ganska annorlunda, men det bygger på en utveckling av idéer som vi arbetat fram tillsammans med Karl.

### Plats för sport och uterum

Bergsbranten är upp till 60 meter. På olika nivåer ligger idag ett fyrtiotal oljecisterner på ett antal uppbyggda plattaer, med ett nät av pipelines emellan. Programförslaget vill ersätta allt det – utom en cistern och ett tapphus, som minne av industrin – med en stadsdel med cirka två tusen bostäder. Husen ska inte bli särskilt höga. Skalan ska bli ”mänsklig”, ”tät, men inte alltför tät”. Upplåtelseformer och arkitektur ska variera.

– En viktig idé är att det ska bli gott om platser som ger spännande utblickar, säger Jacob. Det tycker jag vi har lyckats med genom förslag på gatt och trappgränder inne i området.

Trots att området ligger alldeles intill Nyckelviken, hundra meter från Jarlaberg, tvåhundra meter från Nacka strand och knappt en kilometer fågelvägen från Forum är det idag ganska isolerat geografiskt. Till utmaningarna hör att knyta ihop områdena.

– Ett sätt blir att skapa nya kopplingar, som broar, vägar, trappor och hissar, så att människor ska kunna ta sig till området naturligt, säger Hans. Även en färja är ett viktigt inslag. Ett



annat sätt är att se till att området får målpunkter och offentliga rum som blir lockande att besöka. Viktigast där är välkomnande terrasser mot vattnet och ett sport- och fritidscentrum som vi föreslår vid Skönviksvägen. Centret är tänkt att fungera som ett annex till ett större planerat sportcentrum vid Järlahöjden.

Det finns redan en del idéer om aktiviteter som skulle passa att placera där, till exempel kampsporter, racket-sporter och dans. En marknadsundersökning som gjorts i projektet visar att det råder brist på sport- och fritidslokaler i täta bostadsområden. En fördel med Bergs är att höjdförhållandena i området gör att det skulle gå bra att få in lokaler med takhöjd på upp till åtta meter.

Andra offentliga rum ska skapas vid det man kallar terrasserna.

– Vi tror på gemytliga uterum, lite i stil med Skinnarviksberget. Och de ska vara lätta att ta sig till.

Närmare Nyckelviken tänker man sig ett ordnat grönområde med lekplats.

– Det kan bli en plats för att ta en picknick under träden och gå med barnen och leka vid den storslagna utsikten. Och vi kan väl hoppas att en bra krögare ska vilja driva en restaurang med häftig utsikt på en av terrasserna. Lite längre bort mot Nyckelviken föreslår vi ett område med kolonilotter.

Ute i vattnet föreslås en bassäng för bad. (Vattnet utmed Nackas norra kust är inte lämpligt för bad utan extra rening.)

### Miljöer för gångfart

Ett koncept från European-tävlingens vinnarbidrag var ”urbanitet i periferin”. Det innebär att Bergs gård har andra

### SAMRÅD MED 3D-MODELL

Samråd om programförslaget pågår till och med den 12 januari 2018. Förutom i vanliga dokument går det att se platser och höjder på den nya bebyggelse som föreslås i en 3D-modell på [nacka.se](http://nacka.se). Den fysiska 3D-modellen över västra Sicklaön som finns i Nacka kommuns utställningshall i Forum har nyligen också kompletterats med programförslaget för Bergs gård.

Under förutsättning att kommunen får rätt i den juridiska tvist som pågår ska programarbetet snart följas av detaljplanering i cirka tre etapper. Byggarbetena ska kunna börja utmed Skönviksvägen år 2020. Kommande etapper är beroende av tiden för att avveckla oljehanteringen och sanera mark.



[nacka.se/bergsgard](http://nacka.se/bergsgard)

förutsättningar än de mest centrala delarna av Nacka eftersom det ligger lite på kanten av staden.

– Det är ett av skälen till att vi jobbat mycket med att underlätta ett socialt liv inom området, säger Hans. Vi vill få till stånd miljöer för gångfart, som inbjuder till social samvaro med till exempel ”prat över häckarna”.

Ett minimum av biltrafik inne i området är alltså ett mål.

– Skönviksvägen blir en slinga runt hela området, säger Jacob. Där ska buss också gå, och parkeringsgarage ska ligga i anslutning till slingan för att man ska få så lite trafik som möjligt in på gårdsgatorna.

– Det ska inte heller bli någon biltrafik från Bergs gård genom Jarlaberg, utan bara en väg för gång och cykel.

Avfallshanteringen ska enligt programförslaget byggas på en stor central

sopsugsanläggning. Det kan både ge hög återvinningsgrad och minska trafiken. Växtbäddar och gröna tak kan bli sätt att ta hand om dagvatten och samtidigt bidra till småskalig grönska.

Jacob och Hans tror att kommunen kommer att gå ut med markanvisningar i syfte att få in ganska många olika byggherrar. Sedan vill man samarbeta nära med dem, för att ta vara på allas kunskaper när området ska utformas i detalj.

### Rättstvisten måste vinnas

Och ska nu den nya stadsdel som beskrivs ganska tydligt i programförslaget bli verklighet? Det hänger på utgången av den rättsprocess med ägarna av oljehamnen som fortfarande pågår. Trots att all mark är kommunägd och det tomträttsavtal som en gång gjorde det möjligt för oljehamnen att etablera sig är uppsagt har kommunen ännu inte makt att genomföra sina planer.

– Vi ser fram mot att få ett datum för förhandling i mark- och miljööverdomstolen under 2018, säger Jacob. Jag hoppas förstås vi kan sätta spiken i kistan då, för att kunna komma vidare med utbyggnad av området. Det är helt orimligt att det ska ligga en oljedepå i ett sånt här läge, alldeles intill bostadsområden och så nära centrala Stockholm! Och Bergs kan bli en fantastisk del av Nacka stad.



Skiss av tunnelbaneentré vid Vikdalsvägen. OBS! Exakt utformning är inte avgjord.

Gunilla Wesström är ny som projektchef för tunnelbanans utbyggnad till Nacka, men har en gedigen erfarenhet av komplexa stadsbyggnadsprojekt. Närmast från Hagastaden, där hon var projektchef under tio års tid. Den erfarenheten kommer väl till pass när tunnelbanan byggs ut till Nacka. Det är ett stort och komplicerat projekt, där bygget av infrastruktur ska samsas med att nya stadsmiljöer kommer till – under samma tid och ibland på samma platser.



### Vad innebär det att vara projektchef?

– Mitt uppdrag handlar om att se till att tunnelbanan byggs enligt planerna, i rätt tid och inom den budget som är avsatt. Det är komplext och mycket som ska falla på plats i rätt tid och på rätt plats. Trots att projektet är välplanerat finns det alltid saker som kan ändras under

projektets gång och som jag som projektchef måste ta ställning till. Uppgiften är utmanande och spännande och passar mig som verkligen brinner för projekt som formar platser för människor.

### Förvaltningen för utbyggd tunnelbana är en del av landstinget. Hur samarbetar ni med Nacka kommun?

– Tunnelbanans utbyggnad bygger på ett nära samarbete med kommunen. Jag träffar Nacka kommun i olika konstellationer varje vecka, allt från styrgrupp till förvaltning. Jag och kommunens projektledare Frida Foley har förstås regelbundna möten. Särskilt viktigt med samordning blir det i projekt "Mötesplats Nacka". Där är ännu fler aktörer involverade, som Trafikverket, Trafikförvaltningen, Nacka kommun och vi på Förvaltning för nya tunnelbanan.

I "Mötesplats Nacka" ingår flytt och överdäckning av 300 meter motorväg, ny bussterminal och tunnelbanans

### FAKTA OM T-BANANS NYA BLÅ LINJE

Nya stationer vid Sofia, Hammarby kanal, Sickla, Järla och Nacka centrum. Globens och Enskede gårdsstationer ersätts av en ny station i Slakthusområdet. Vid Gullmarsplan byggs en ny plattform under den befintliga.

**Spårlängd:** 11 km

**Planerad byggstart:** 2019

**Planerad byggtid:** 7–8 år

**Restider:** Nacka C – Kungsträdgården: 10,5 minuter  
Nacka C – Sofia: 8 minuter

**3 800 resenärer** beräknas stiga på varje timme i Nacka centrum under rusningstrafik år 2030

slutstation i Nacka. Dessutom ska det byggas många nya bostäder, arbetsplatser och park i området intill Nacka Forum.

### Redan i år har Nackaborna kunnat se att det förbereds för tunnelbanan på olika platser, vad är det som händer?

– I år har vi lagt om ledningar och flyttat en del gång- och cykelvägar vid Järla och Sickla. Vi har även förberett etableringsytor. Genom att göra det redan nu kan vi spara både tid och pengar. När miljödöm och järnvägsplan vinner laga kraft kan vi därför direkt påbörja arbetet med arbetstunnelarna som behövs för att kunna bygga själva spårtunnelarna.

### När börjar tunnelbanebygget "på riktigt"?

– När vi har alla tillstånd på plats, vilket enligt vår preliminära plan blir under 2019.

[www.lasmer.se](http://www.lasmer.se) Om tunnelbanan på nacka.se  
Landstingets information om tunnelbanan

# NACKAS NYA CENTRUM

– Nacka har passerat hundra tusen invånare. Det är nog unikt att en kommun i den storleken inte har ett naturligt centrum. Det ska vi ge Nackaborna nu!

Så sade Nackas stadsbyggnadsdirektör Gunilla Glantz när hon inledde Urban Creation Day, ett kreativt event som samlade folk från kommunen, företag och föreningsliv tidigare i höst.

Planeringen av det kommande centrumet och områdena närmast kring det samlas under paraplyet centrala Nacka.

– Där äger kommunen nästan all mark, så vi har goda förutsättningar att göra det vi vill.

Inom området finns idag höjder med granitklippor, vacker tallskog och bebyggelse som enligt Gunilla Glantz enligt ser ut att ha kastats ut lite hur som

helst. Men det handlar inte om vilken bebyggelse som helst – utan bland annat kommunens stadshus, brandstation, största idrottsanläggningar och skolor.

– Nu ska allt bli en helhet, med skolor, förskolor, idrott, överdäckningen av Värmdöleden och en stadspark som förenande offentliga platser.

Idag är cirka 15 enskilda stadsbyggnadsprojekt på gång inom centrala Nacka. De som kommit längst går under namnet Nya gatan. Där kommer markarbetena att starta tidigt nästa år

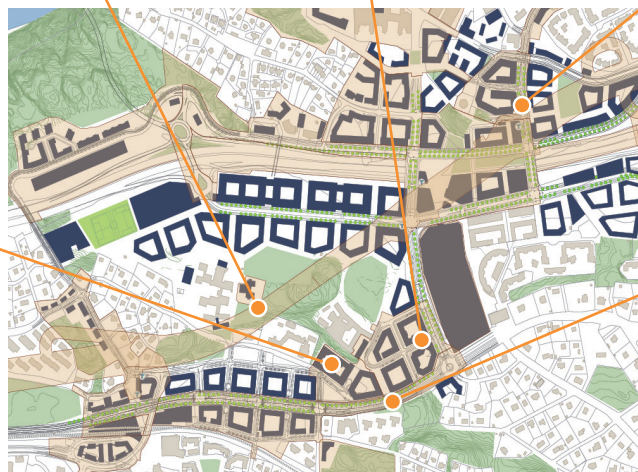
och de första bostäderna vara inflyttningsklara 2021. Det i särklass största projektet har nu fått namnet Mötesplats Nacka. Det innefattar överdäckning och flytt av 300 meter motorväg, bussterminal och tunnelbanestation och en park på överdäckningen.

– Överdäckningen är ett jättestort och komplicerat projekt, men Nacka ska klara det! säger Gunilla Glantz. Det är också ett samverkansprojekt med många inblandade parter. Nu är ramar för samarbetet med Trafikverket

och landstingets tunnelbaneprojekt på plats, och vi har ett avtal med Rodamco (företaget som äger Nacka forum). Läs mer om projektet på nästa sida.

Illustrationerna vid kartan ger en uppfattning om hur några delar av centrala Nacka kan komma att se ut. Många fler detaljer kommer att klarna allt eftersom planeringen går vidare.

[WWW LÄS MER](#) Läs om planeringen av Centrala Nacka



## MÖTESPLATS NACKA

# Från motorvägsdike till tät och levande stad

Med överdäckning av väg 222 (Värmdöleden) och en ny bussterminal vid tunnelbanans slutstation i Nacka blir Mötesplats Nacka ett av Nackas allra största stadsbyggnadsprojekt.

Projektet spelar också en avgörande roll i framväxten av det som ska bli Nacka stad – 14 000 bostäder och 10 000 arbetsplatser längs tunnelbanans nya sträckning på västra Sicklaön.

– I dag domineras Nackas centrala delar av storskaliga trafiksystem, delvis gles bebyggelse och barriärer mellan olika områden. I framtiden ska man lätt kunna ta sig mellan olika stadsdelar och ha nära mellan boende, service och kommunikationer, säger Anna-Maria Erlandsson, projektledare för Mötesplats Nacka.

– Ett sår i landskapet försvinner när motorvägsbarriären byggs bort. Cyklisterna och gående kan ta sig på ett enklare och tryggare sätt mellan norr och söder. Den här platsen kan bli hjärtat i den täta, blandade och levande kvartersstaden som ska växa fram här i Nackas nya centrum, säger Ylva Hedin, planarkitekt.

### Terminal under mark och flyttad motorväg

Överdäckningen ska byggas cirka 300 meter österut från Vikdalsvägen till korsningen Jarlabergsvägen-Skönviksvägen. Den innebär också att en del av motorvägen ska flyttas ett 30-tal meter norrut, jämfört med dagens vägsträckning.

Bussterminalen byggs under jord intill överdäckningen, i direkt anslutning till tunnelbanestationen Nacka, och ska vara klar när tunnelbanan börjar gå. Bussarna mellan Värmdö och Slussen kommer även i fortsättningen att stanna vid hållplatser längs med Värmdöleden.

### Komplex projekt

Mötesplats Nacka är ett stort projekt, mätt i pengar, tid och storleken på anläggningarna. Det är också ett komplext samarbetsprojekt mellan Nacka kommun, Trafikverket och Trafikförvaltningen/SLL (Stockholms läns landsting) och drivs i nära samarbete med Förvaltningen för utbyggd tunnelbana/SLL. Kostnaderna för projektet beräknas bli mellan 2 och 2,3 miljarder kronor och delas lika mellan Nacka kommun och Trafikförvaltningen/SLL.

Omfattande konsultstöd är också nödvändigt. Ingenjör- och konsultföretaget ÅF är generalkonsult och ska ta fram underlag till detaljplan och vägplan samt miljökonsekvensbeskrivning och systemhandlingar.

För överdäckningen med park, bussterminal och intilliggande bebyggelse behövs en detaljplan och för flytt

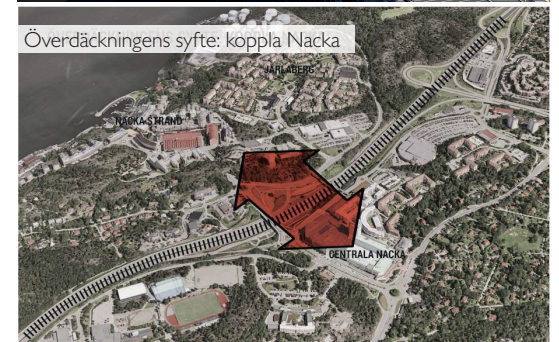
av Värmdöleden en vägplan. Dessa tas fram med samordnat förfarande där detaljplanen är ledande.

### Förstudie och tidplan

Omfattande utredningar, bland annat en åtgärdsvalsstudie, gjordes 2015-16 inom ramen för en förstudie om bussterminal och överdäckning i Nackas centrala delar. Förstudierapporten utgår från detaljplaneprogrammet för centrala Nacka och ger förslag på lösningar och genomförandestrategi.

Planprocessen beräknas pågå till i början av 2020 och samråd är inplanerat under 2018. Genomförandet börjar med ny motorvägssträckning och tunnel, sedan byggs bussterminalen där motorvägen går idag. Slutligen byggs överdäckningen och därefter stadskvarteren intill. Allt arbete görs i nära samverkan med utbyggnaden av tunnelbanan. Tunnelbanan beräknas vara fullt utbyggd till Nacka 2026.

[www.lasmer.se](http://www.lasmer.se) Följ projektet på [www.nacka.se/motesplatsnacka](http://www.nacka.se/motesplatsnacka)



### VAD ÄR EN SAMORDNAD PROCESS?

När kommunens detaljplanering även måste prövas enligt väglagen kan man samordna planläggningsprocesserna för detaljplan och vägplan. Syftet med samordningen är att undvika dubbelarbete och dubbla prövningar.



Villa och attefallhus.

## Många attefallsbyggen – men inte som bostäder

Nacka ligger i Sverigetoppen när det gäller komplementbyggnader och tillbyggnader enligt de regler som förknippas med den dåvarande bostadsministern Stefan Attefall. Men byggena har knappast betytt något som lösning på bostadsbristen.

Regelförändringen, som infördes i juli 2014, innebär att det blivit tillåtet att genomföra vissa mindre byggprojekt utan bygglovsprövning och stöd i en detaljplan. De intressantaste fallen gäller att bygga ett komplementhus eller ett komplementbostadshus på upp till 25 kvadratmeter och att bygga till en huvudbyggnad med upp till 15 kvadratmeter.

Men att det finns möjligheter att slippa bygglovsprövningen innebär inte att vad som helst går för sig. För att kunna bedöma byggprojektet måste kommunen bland annat få in tydliga ritningar.

– De vanliga byggtkniska kraven gäller, och för hus som ska användas som komplementbostäder tittar vi även på tillgänglighet och energikrav, säger bygglovshandläggaren Johanna Åhs.

– Man bör också känna till att vi alltid säger nej till attefallsbyggen i områden som tas upp som särskilt värdefulla i kulturmiljöprogrammet. Vilka områden det gäller framgår av en karta på webben. För fastigheter som är markerade som kulturhistoriskt värdefulla i detaljplanen eller ligger



inom ett riksintresse gör vi en särskild prövning av om det går att tillämpa attefallsreglerna.

Men om fastigheten inte ligger i ett känsligt område eller påverkas av strandskydd och om det går att klara kraven på tillräckligt avstånd från granntomter är ett attefallsbygge ok. Till kommunen ska fastighetsägaren då redovisa i princip samma slags ritningar och andra dokument som vid en anmälan. Kommunen kräver oftast varken kontrollansvarig eller att det hålls ett tekniskt samråd, men startbesked krävs alltid för att man ska få börja bygga.

### Nacka i toppen för komplementbyggen

Boverkets sammanställning av anmälningar visar att småhusägare i Nacka har utnyttjat möjligheten att bygga komplementbyggnader mer än de allra flesta. Noteringen för 2016 är 115 komplementbyggnader. Bara i Värmdö – som toppar ligan med 172 anmälningar – och i Österåker tillkom fler komplementbyggnader. Fler tillbyggnader anmäldes bara i tre kommuner. (Också där är en av dem Värmdö.) Även när det gäller att bygga till en huvudbostad enligt attefallreglerna placerar sig Nacka i toppen. 2016 anmäldes 105 tillbyggnader.

Men statistiken visar också att attefallsbyggen som är tänkta som fristående, små bostäder inte har blivit någon succé. I Nacka gjordes 2016 bara nio anmälningar av det slaget.

– Om några bor i attefallshus i Nacka så är det nog ungdomar som flyttar ut från huvudbyggnaden, tror Nils Dahlin på kommunens stadsbyggnadsservice. Annars används husen till annat.

I landet som helhet anmäldes i fjol cirka 4 500 bygglovsbefriade komplementbyggnader, 900 komplementbostadshus och 4 400 tillbyggnader. Siffrorna för 2015 var något högre. Också 2015 fanns Nacka med i toppen när det gäller komplementbyggnader och tillbyggnader, men långt ner för komplementbostadshus.

Regeringen har dragit slutsatsen att något behöver göras för att bygglovsbefriade byggnader ska bli mer flexibla. Ett syfte är att det ska bli attraktivt att hyra ut dem till exempelvis ungdomar och studenter. En idé är att maxytan för attefallshus och friggebodar på en tomt fortfarande ska vara sammanlagt 40 kvadratmeter, men att attefallshuset kan få bli max 30 (i stället för dagens 25). Boverket utreder nu frågan och ska lämna ett förslag före den 1 maj 2018.

### Stadsbyggnadsservice kan ge svar

För att ta reda på vad som gäller och hur ett attefallsbygge ska gå så smidigt som möjligt bör man gå till avdelningen om att bygga nytt, riva eller ändra på [nacka.se](http://nacka.se) eller kontakta Stadsbyggnadsservice, via telefon eller på plats i Stadshuset. Även seriösa firmor som

säljer nyckelfärdiga attefallhus ger hjälp på vägen.

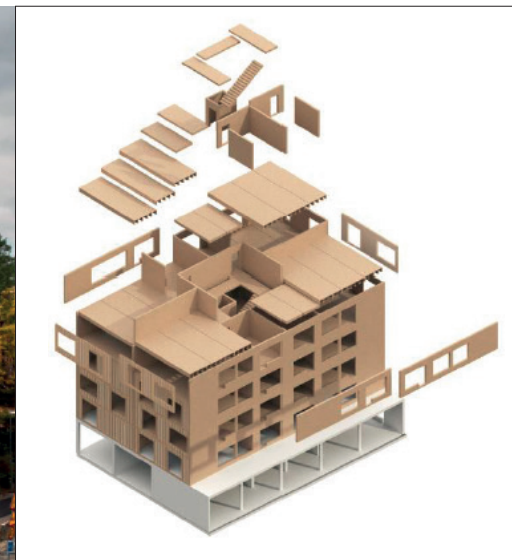
– Vi tar emot en strid ström av frågor om attefallsbyggen, säger Nils Dahlin. Den senaste tiden har många handlat om förslaget om ändrade regler. Vi kan förstås inte veta hur det kommer att bli med just det, men jag tror personligen att förutsättningarna att göra attefallarna till riktiga bostäder skulle bli bättre om de fick vara 30 kvadrat.

#### FAKTA

- För byggen inom områden med värdefulla kulturmiljöer krävs fortfarande alltid bygglov. (Undantag: friggebodar.)
- Komplementbyggnader och tillbyggnader enligt attefallreglerna måste ligga minst 4,5 meter från närmaste gräns till någon granntomt.
- En komplementbyggnad enligt attefallreglerna får vara max 25 kvadratmeter och en tillbyggnad max 15 kvadratmeter.
- Ett attefallsbygge måste uppfylla normala byggtkniska krav och ska anmälas till kommunen. Det gör man enklast via en e-tjänst på [nacka.se](http://nacka.se).
- Man får börja bygga först när kommunen gett startbesked.
- Om vatten och avlopp ska dras in i ett attefallhus får man betala en engångsavgift för "ny lägenhet" (idag cirka 37 000 kronor).
- Läs mer: [www.nacka.se/attefall](http://www.nacka.se/attefall)
- Kontakta Stadsbyggnadsservice via 08-718 80 00 eller [stadsbyggnad@nacka.se](mailto:stadsbyggnad@nacka.se)



Byggt i trä: Äldreboende och förskola i Tollare från 2016 (Moelven Töreboda)



Bygge med träelement (Stora Enso)

## Stad i trä?

Av vilka material ska den nya staden i Nacka byggas? Säkert med många. En förmiddag i höstas var det träets möjligheter som stod i fokus för ett seminarium om innovativ stadsutveckling.

På talarlistan fanns arkitektkontoret CF Møller, byggföretaget Moelven Töreboda, konsultföretaget Bjerking, Stora Enso och Sveriges Träbyggnadskansli. Efter föredragen, med mängder av nya eller ännu bara planerade trähus på bildskärmen, höll kommunens nya stadsarkitekt Nina Åman i en paneldiskussion.

En fråga var varför det har dröjt så länge för trä att bli ett hett och populärt byggmaterial, i ett land som till största delen täcks av skog. Det är nu 23 år sedan byggreglerna ändrades så

att det blev tillåtet att bygga hus med trästomme i mer än två våningar.

Några av svaren:

- Till en början var det bara småföretag som specialiserade sig på att bygga i trä. Nu kommer de större, och de små som lyckats har växt.
- Stål- och betongbranscherna har haft en stark ställning på högskolorna. Blivande ingenjörer fick länge knappt lära känna andra material. Också det håller på att förändras. Inom hela byggkedjan är

nyfikenhet och kunskap om träbyggande till stor del en generationsfråga.

- Ambitionerna att bygga miljömässigt hållbart har blivit starkare de senaste åren. Det gynnar trä.

– Träbyggande verkar vara grejen för Nacka, sammanfattade Nina Åman. Jag tänker på de miljömässiga fördelarna, kommunens topografi och att nya hus ska passa in i de miljöer vi redan har. För själva byggskedet är två klara fördelar att byggtiden kan bli kortare och etableringsytorna mindre. Då kan man bygga så att marken tar mindre skada.

### ”Trä klarar konkurrensen”

De som talade hade naturligtvis mycket positivt att säga om trä. Förslagen till kommunen gick ändå inte ut på att i förväg slå fast att trä ska väljas för vissa projekt. Snarare ville man att markanvisningar, arkitektävlingar med mera formuleras så öppet att träet får samma chans som andra material. Då har det stor chans att konkurrera. För en del byggnader kan idealet vara att blanda material, till exempel betong till grund och bottenvåning och trä för övrigt. Och i ett större bygge används trä ofta i form av stora färdiga korslimmade element som passar till både väggar och bjälklag.

Att ställa krav på livscykelanalyser för allt som ingår i ett byggprojekt i upphandlingar var ytterligare ett förslag som togs upp.

Byggande i trä har inte – i varje fall inte ännu – blivit något stort tema i Nackas stadsbyggande. Ett aktuellt exempel är ändå femvåningshuset i Tollare som rymmer äldreboende och förskola. Leverantörer var syskonföretagen Moelven byggmoduler och Töreboda limträ. Husets bostadsdelar kom till byggplatsen som stora färdiga byggmoduler medan de gemensamma lokalerna byggdes i trä mer från grunden.

– Jag tror att kostnad och tid var viktiga skäl till att man valde oss, säger Moelvens vd Johan Ahlén.



### Nu går Tvärbanan till Sickla

Tvärbanan till Sickla station är nu färdigbyggd och invigd. Trafiken startade den 2 oktober. Nu kan man åka hela vägen mellan Nacka och Solna. Med det har ett viktigt steg också tagits mot att göra Sickla station till en av de viktigaste bytespunkterna i kollektivtrafiknätet.

– Nu finns ytterligare ett bra alternativ att ta sig till och från Stockholm som underlättar för resenärer oavsett om man är boende i Nacka eller jobbar här, säger Christina Gerremo, biträdande exploateringschef i Nacka.

Vid Sickla station har Tvärbanan och Saltsjöbanan en gemensam hållplats. Det är enkelt att byta mellan Tvärbanan, Saltsjöbanan och bussarna på Värmdövägen. På sikt kommer även en av tunnelbanans stationer att ligga här.

Tvärbanan har fått Stockholms första gröna spårområde. Gräs har lagts längs med spårvägen för att göra det vackert, men gräset fungerar också som bullerdämpning.

[www.nacka.se/tvarbanan](http://www.nacka.se/tvarbanan)  
LÄS MER



### Viktigt steg mot upphöjning av Saltsjöbanan

Nacka kommun och landstinget (SLL) har nu skrivit på en avsiktsförklaring som visar att man är överens om att upphöjningen av Saltsjöbanan ska genomföras. Där beskrivs också hur arbetet ska organiseras och hur kostnaderna ska fördelas.

Huvudsyftet med projektet är att skapa en länk mellan Sickla och Alphyddan och knyta ihop framtida bebyggelse norr om Värmdövägen med köp kvarterområdet. I och med det öppnar vi den barriär som Saltsjöbanan kan upplevas som idag. Sommaren 2021 är planerad byggstart för upphöjningen. Tiden är vald för att minimera antalet störningstillfällen för tågresenärerna genom att samordna med övriga byggnationer som också påverkar Saltsjöbanan.

Upphöjningen kommer att ligga vid Nacka station, mellan baksidan av Sickla galleria och Värmdövägen i höjd med Alphyddan. Bussar ska kunna passera under bron. Under bron ska lokaler för handel, service och annat byggas efter att tunnelbanan är klar. Dagens Nacka station

stängs i och med upphöjningen. Stationshuset kommer däremot att bevaras, men flyttas till en annan plats. Utredning om vart pågår.

Kommunen betalar för upphöjningen medan SLL finansierar upprustningen av Saltsjöbanan. (Upprustningen är den byggnation som redan pågått under ett antal somrar). Upprustningen inkluderar också två mötesstationer, som kommer att byggas samtidigt som upphöjningen.

Samtidigt pågår arbetet för att kunna bygga nya bostäder och arbetsplatser i närheten. Ett nytt ramavtal med den stora markägaren i området, Atrium Ljungberg AB (ALAB) innebär bland annat att företaget ska bidra ekonomiskt till upphöjningen av Saltsjöbanan. Förutsättningen är att detaljplanen för det nystartade projektet Sodafabriken vinner laga kraft. Genom det projektet ska omkring 600 bostäder och sex förskoleavdelningar byggas.

[www.nacka.se](http://www.nacka.se)  
LÄS MER

[www.nacka.se](http://www.nacka.se)  
LÄS MER



## Nacka tycker: Östlig förbindelse och mer båtpendel

Den ambitiösa visionen i förslaget till ny regional utvecklingsplan (RUF5) är att Stockholmsregionen år 2050 ska vara Europas mest attraktiva storstadsregion med 3,4 miljoner invånare. Landstingets tillväxt- och regionplaneförvaltning står bakom förslaget.

Nacka anser att Östlig förbindelse, spårväg City och en utökad pendelbåtstrafik behövs för utvecklingen av den östra delen av regionen.

Särskilt om vägprojektet Östlig förbindelse är kommunen tydlig. Förbindelsen är inritad som ett "objekt under förhandling" i planförslaget, men Nacka framhåller att vägen nyligen plockats bort ur Trafikverkets förslag till nationell plan och ur Sverigeförhandlingen. "Om Östlig förbindelse inte blir av, eller skjuts på framtiden, försvåras framkomligheten och kapaciteten i hela stockholmsregionen. Östlig förbindelse minskar även sårbarheten i det regionala transportsystemet. Även befolkningsstillväxten och näringslivsutvecklingen i ostsektorn, där Nacka ingår, kan komma att påverkas negativt."

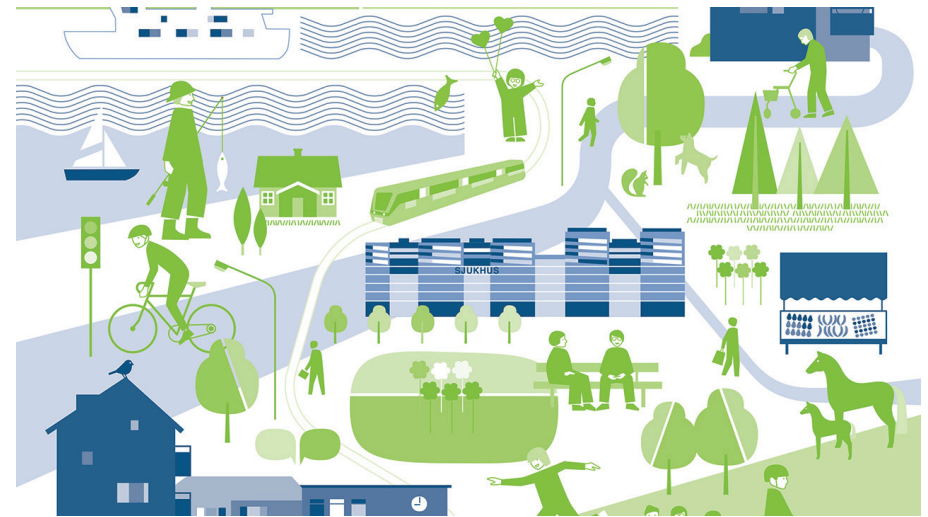
Nacka anser att förslaget lyfter fram betydelsen av att öka andelen trafikanter som

går eller cyklar bra och håller med om att det behövs satsningar på bryggor och kajer för byten mellan kollektivtrafik på land och vatten. "Kommunen önskar dock att vattenburen kollektivtrafik ges en ännu större vikt i det regionala transportsystemet/.../. Med tanke på regionens befolkningsstillväxt och flera trafikstörande arbeten, så kan vattenburen kollektivtrafik utgöra hela skillnaden mot totalt trafik- och kapacitetskollaps på utvalda platser." Kommunen vill att landstinget tar fram förslag på fler och utbyggbara båtlinjer.

Nacka anser att huvudplankartan i RUF5 måste justeras så att Bergs gård markeras som en del av den centrala regionkärnan och inte utpekats som hamn och utredningsområde. Bakgrunden är förstås att Nacka kommun planerar för att göra Bergs gård till ett område med tät och blandad stadsbebyggelse.

### Länsplan om transporter

Länsstyrelsen har regeringens uppdrag att ta fram ny länsplan för transportinfrastruktur för 2018-2029. Här är det redan pengar som står på spel – en planeringsram om totalt

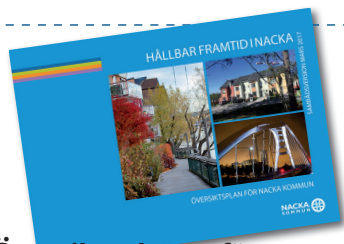


8,5 miljarder kronor för hela perioden. Nacka har förståelse för att pengarna måste delas mellan många viktiga projekt. Men för ett Nackaprojekt – den nya bussterminalen vid Nacka centrum – vill kommunen få gehör för mer pengar österut. Argumentet är att bussterminalen i Nacka, lika väl som den nya terminalen i Slussen, är en viktig del i ett regionalt system för kollektivtrafik. De båda terminalerna ska ses ur ett systemperspek-

tiv där den ena förutsätter den andra och där staten står för hälften av kostnaderna.

Givetvis återkommer också argumenten för Östlig förbindelse, där Nackas politiker anser att staten bör ta ett samlat ansvar för att förbindelsen ska kunna byggas.

**WWW LÄS MER** Nackas yttrande om den regionala utvecklingsplanen  
Webbplats om RUF5 2050.



## Översiktsplanen förnyas

Nacka ska snart ha en ny översiktsplan. Dokumentet får samma inriktning när det gäller vision, mål och strategier som dagens översiktsplan - "Hållbar framtid i Nacka" – men innehållet har uppdaterats där det behövs. Kvantitativa mål för bostäder och arbetsplatser har också lagts till.

En av de största förändringarna sedan dagens översiktsplan antogs 2012 är förstås att önskemålet om tunnelbana har fått gehör. Kommunens stora åtagande om bostadsbyggande på västra Sicklaön ingår i tunnelbaneavtalet. Miljöprogrammet, med sex lokala mål och indikatorer, är en annan ny grundval.

I förslaget har användningen av Bergs gård (f.d. Bergs oljehamn) ändrats från utredningsområde till tät stadsbebyggelse. Delar av Dalkarlsängen i Boo ändras till medeltät stadsbebyggelse och ett mindre verksamhetsområde tillkommer vid Tyresövägen. En del av Gröna dalen mellan Fisksätra och Salt-

sjöbaden har markerats som utredningsområde, eftersom olika förslag till användning diskuteras. Gränser mellan vissa områden har justerats utifrån beslut om planprogram och naturreservat. Det gäller bland annat Ryssbergen, ett område längs Värmdöleden vid Nyckelviken, Skarpnäs/Kummelbergets industriområde och Älta centrum.

Utställningen har nyligen avslutats. Efter genomgång av synpunkter ska fullmäktige ta beslut om översiktsplanen.

**WWW LÄS MER** [nacka.se/oversiktsplan](http://nacka.se/oversiktsplan)

**Om StadsbyggnadsNytt Du kan prenumerera.** Anmäl dig här för att få kommande nummer via e-post. **Du kan hämta tidigare nummer.** Gå till **den här sidan** på kommunens webb.

### VÄLKOMMEN MED SYNPUNKTER TILL

- näringslivsdirektör Anders Börjesson, tfn 08-718 92 28, [anders.borjesson@nacka.se](mailto:anders.borjesson@nacka.se)
- stadsbyggnadsdirektör Gunilla Glantz, tfn 08-718 83 23, [gunilla.glantz@nacka.se](mailto:gunilla.glantz@nacka.se)

Nacka kommun • 131 81 Nacka • Tfn 08-718 80 00  
• [info@nacka.se](mailto:info@nacka.se) • [www.nacka.se](http://www.nacka.se)