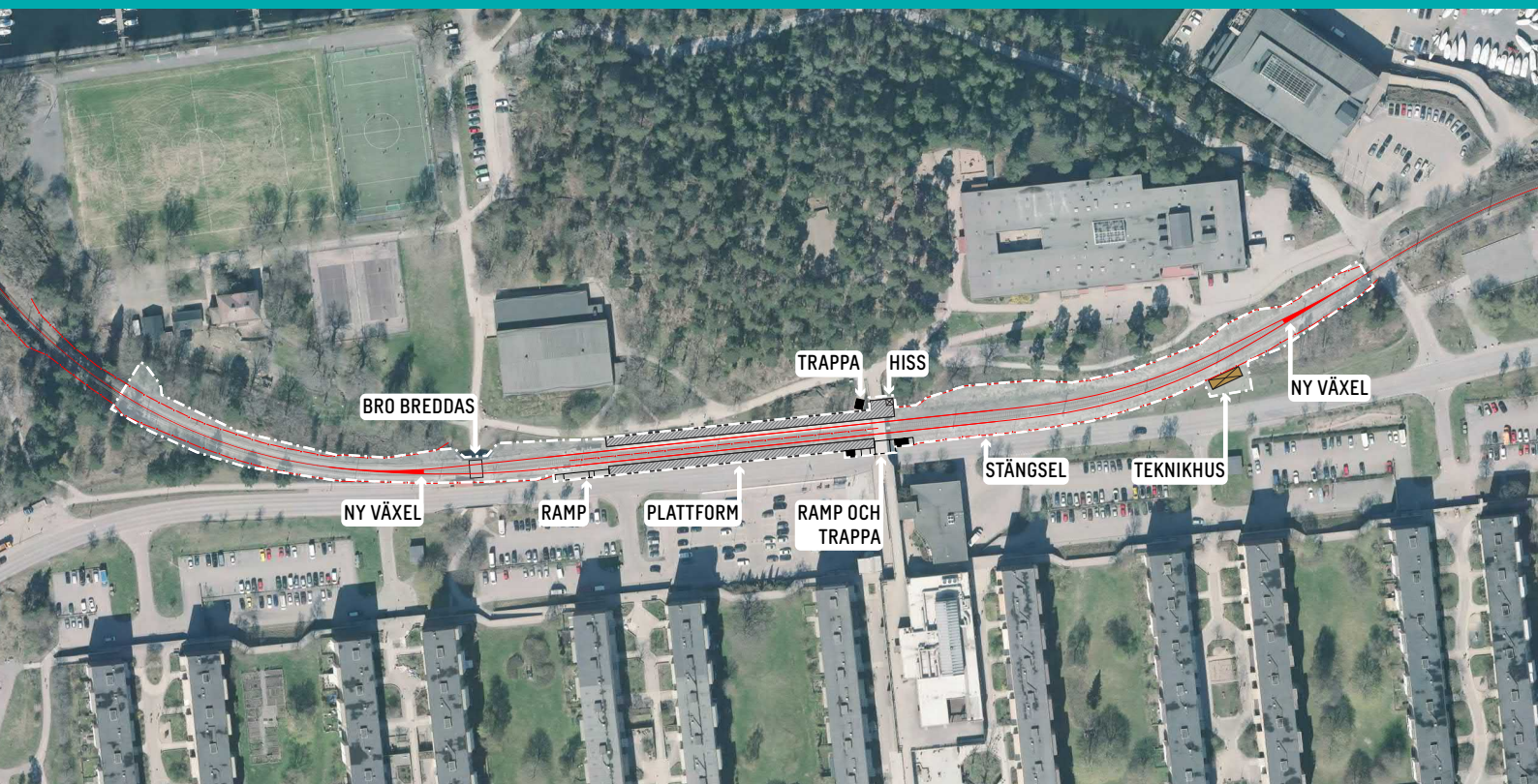




## Information om Saltsjöbanan



Arbetsområdet sträcker sig längs spåret från Hamnvägen och 500 meter västerut

# Dags för byggstart vid Fisksätra station

Nu drar vi igång! Under ungefär 8 månader, från mars till december 2023, river SL den gamla stationen och bygger en ny station med dubbla spår och perronger. Den nya stationen möjliggör tätare avgångar på Saltsjöbanan, som till stor del består av enkelspår.

### River, spränger och schaktar i vår

Under de första månaderna river vi spåret och perrongen, för att sedan gräva bort jord och ta fram det berg som ska sprängas bort. Det är förberedande arbeten som skapar plats för den nya stationen.

### Bygger nytt i sommar och höst

När rivningsarbetena är klara börjar vi bygga den nya stationen med en ny hiss mellan perrong och gångbron.

Vi kommer att bullra och märkas av som mest under projektets första månader.

### Tåg på spåren under hela året

Under tiden som bussar ersätter tågen kommer det fortsatt att köras tomma tåg och arbetsfordon på spåren. Var uppmärksam på att det kan komma tåg vid övergångar och beträd inte spårområdet.



## Information om Saltsjöbanan

# Så kan du påverkas av ombyggnaden

### Fisksätravägen blir enkelriktad

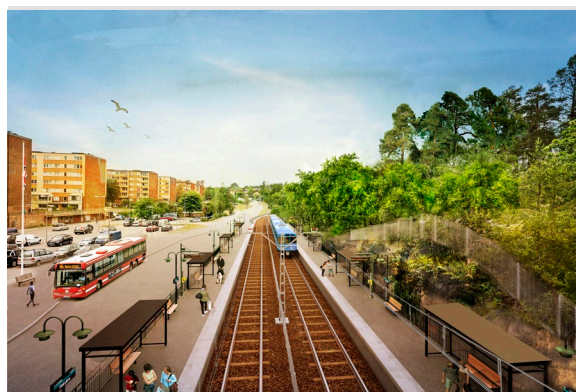
Biltrafiken på Fisksätravägen kommer att enkelriktas åt öster. Trafiken västerut, alltså in mot stan, får köra via Fidravägen istället. Busshållplatserna kommer att flytta en bit bort - var uppmärksam på trafikskyltarna!

### Sprängningsarbeten i vår

Vi kommer att spränga bort lite berg norr om perrongen för att göra plats för ett till spår under cirka en månad i mars-april. Det kan bli flera sprängsalvor per dag och innan varje sprängsalva kommer en ljudsignal med korta signaler för att varna om kommande sprängning. Efter sprängsalvan ljuder en lång signal. Flaggvakter kommer att närvara vid sprängningen och stoppa trafiken samt se till att ingen vistas inom det givna säkerhetsavståndet.

### Gångtunneln stängs av

Gångtunneln under spåret i höjd med idrottsplatsen stängs av, men trappan mot Fisksätravägen håller vi öppen.



Nya Fisksätra station sedd från gångbron

### Arbetstider

Arbetena pågår vardagar klockan 07.00-19.00. Vi följer Naturvårdsverkets riktlinjer för byggbuller och kommer kontinuerligt att mäta bullernivån.

### Störningsinformation via SMS

Pågående och kommande arbeten beskrivs på [regionstockholm.se/fisksatra](https://regionstockholm.se/fisksatra) och akuta störningar aviseras via sms. Anmäl ditt nummer på webbplatsen eller via QR-koden.



[Regionstockholm.se/fisksatra](https://regionstockholm.se/fisksatra)